

INFORME DE LA COMPARACIÓN

EVERYTHING **DiSC**
COMPARISON REPORT

VALORACIÓN PARA LA ACCIÓN.

Para Pablo Lopez
Trabajando con Cipriana Santiago
17.09.2013

Este informe ha sido elaborado por:

www.DiSCProfile.com
Email: Orders@DiSCProfile.com
Phone: (877) 344-8612
Your Trusted Source for Everything DiSC
and DiSC Classic Online and Paper Profiles

discprofile

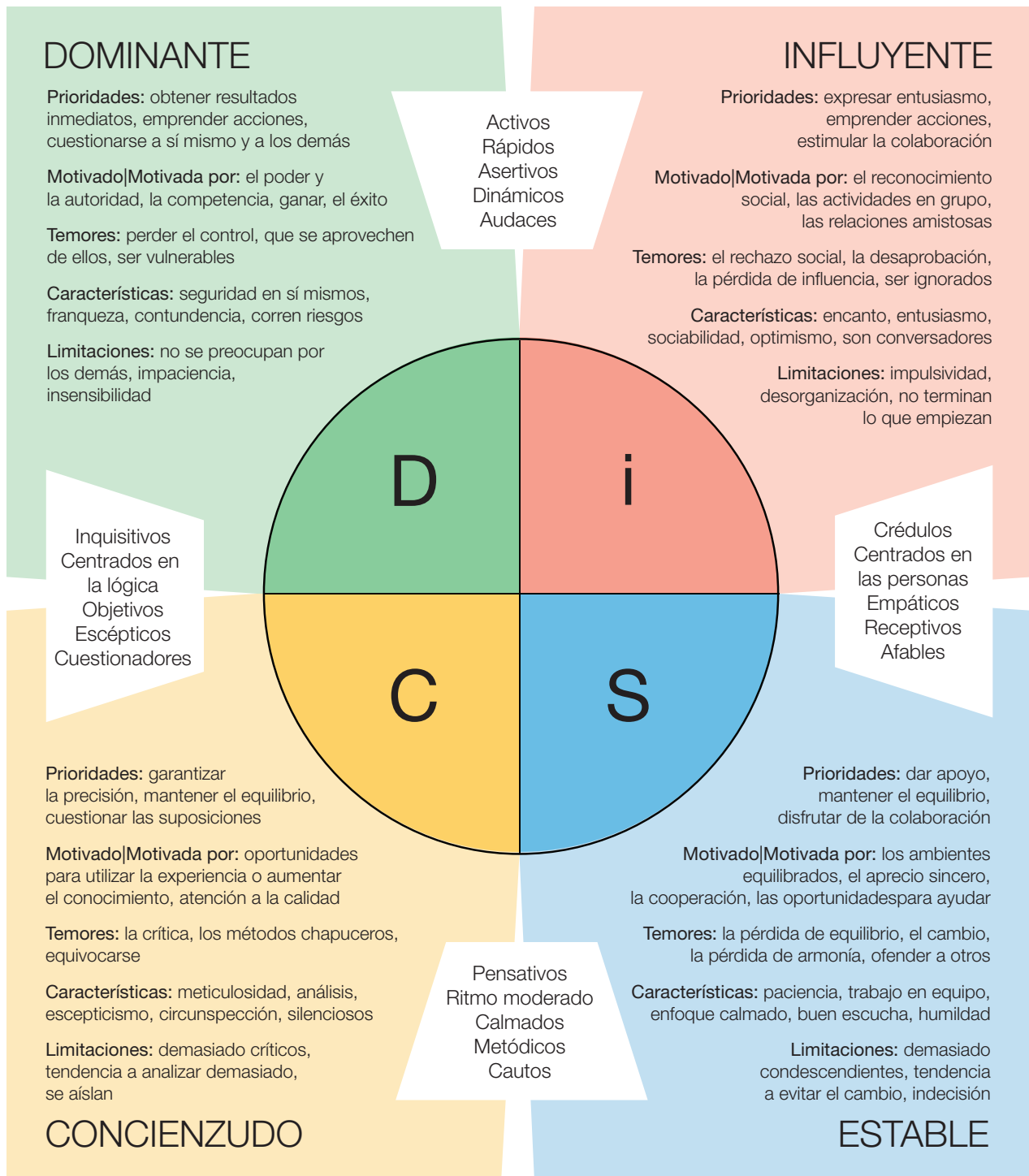
por Inscape Publishing



BIENVENIDA DE NUEVO A EVERYTHING DiSC[®]

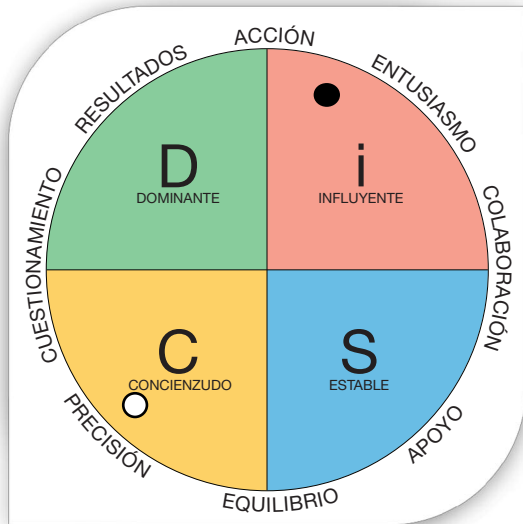
Comprender el mapa de Everything DiSC

Pablo, este informe está diseñado para ayudarle a comprender mejor a Cipriana Santiago y a fomentar una relación laboral más efectiva con ella. Toda la información proviene de las respuestas que usted y Cipriana dieron en sus perfiles de Everything DiSC[®]. Y una vez más usará el mapa de Everything DiSC. A continuación encuentra un repaso de los cuatro estilos DiSC[®].



CÓMO APARECEN USTED Y CIPRIANA EN EL MAPA DE EVERYTHING DiSC®

Las ocho palabras que rodean el mapa de Everything DiSC® mostrado abajo corresponden a las prioridades que emplea la gente en su trabajo y que afectan sus relaciones con los demás.



● = Pablo:
Estilo iD

○ = Cipriana:
Estilo C

Usted enfatiza en:

- ACCIÓN
- ENTUSIASMO
- RESULTADOS
- PRECISIÓN
- CUESTIONAMIENTO

Cipriana enfatiza en:

- PRECISIÓN
- EQUILIBRIO
- CUESTIONAMIENTO

Comprender las prioridades de cada uno

Normalmente, las personas hacen énfasis en las tres prioridades más cercanas a su punto en el círculo DiSC. Sin embargo, a veces, una persona puede extenderse más allá de sus prioridades típicas para incluir prioridades adicionales. Usted se extiende más allá de sus prioridades típicas para incluir dos prioridades adicionales. Las prioridades de Cipriana son las típicas del estilo de ella.

Típico de su estilo iD, usted se concentra en:

- Iniciar **acciones** en pos de resultados audaces.
- Lograr **resultados** rápidos.
- Expresar pasión y **entusiasmo** por las nuevas ideas.

Además, usted también se centra en:

- Trabajar de manera meticulosa y con **precisión**.
- **Cuestionar** las ideas infundadas.

Típico del estilo C de ella, ella se concentra en:

- Proveer **precisión** y calidad.
- Trabajar con cautela para mantener el **equilibrio**.
- Analizar y **cuestionar** las nuevas ideas.

Como puede ver de acuerdo con el mapa anterior, sus posiciones en el mapa están muy separadas. Esto no significa necesariamente que no tengan nada en común, ni siquiera que tendrán problemas trabajando juntas. Las siguientes páginas le darán la oportunidad de examinar sus semejanzas y diferencias, y de ver cómo se pueden traducir en fortalezas o retos.

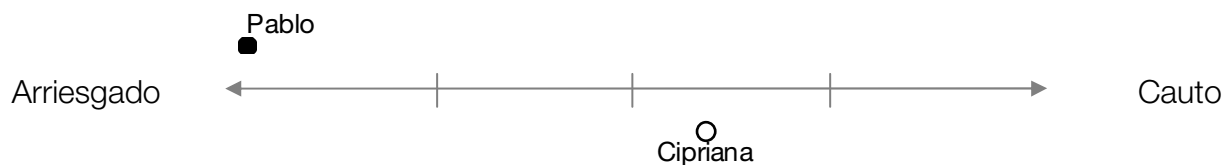
ARRIESGADO » CAUTO

► Descubrir

En lo que respecta a correr riesgos, algunas personas desde luego son arriesgadas, mientras que otras tienden a ser más cautas. Usted probablemente se sienta cómoda arriesgándose, mientras que otras personas con quienes interactúa pueden preferir tener más precaución. En algunas situaciones, su enfoque arriesgado será bastante efectivo, mientras que en otras, puede hacerle actuar impulsivamente.



- Es posible que las personas cautas deseen tomarse las cosas con calma.
- Es posible que las personas arriesgadas deseen seguir adelante a toda prisa.
- Los comportamientos en los dos extremos del continuo son igualmente válidos.



Usted es muy arriesgada; Cipriana es un poco cauta. *Pablo, comparada con Cipriana, usted es más propensa a adoptar ideas audaces y a apostarle a las grandes retribuciones.*

► Personalizar ✓ X ?

Tendencias de Pablo

- Tiende a considerar los cambios como vigorizantes
- Tiende a sugerir ideas frescas y nuevos enfoques
- En ocasiones puede dar la impresión de ser imprudente

Tendencias de Cipriana

- Tiende a pensar las cosas detenidamente y en su totalidad antes de hacer un cambio importante
- Tiende a considerar los métodos y las soluciones bien fundamentados
- En ocasiones puede dar la impresión de ser de mente un poco cerrada

► Aplicar

Posibles obstáculos cuando trabaja con Cipriana

- Usted podría pensar que ella es excesivamente convencional o que tiene aversión al riesgo.
- De vez en cuando ella piensa que su enfoque es un poco imprudente.

Beneficios potenciales cuando usted y Cipriana trabajan juntas

- Sus ideas audaces a veces pueden conducir a mejoras valiosas.
- El sentido de cautela de ella probablemente contribuya a limitar las sorpresas desagradables al mínimo.

Consejos para trabajar con Cipriana

- Evite insistir en que su plan es mejor solo porque es nuevo y diferente.
- Considere las objeciones justificadas de ella a los aspectos un poco más arriesgados de sus ideas.
- Recuerde que a ella le disgusta avanzar con un plan hasta tanto no esté segura de que va a funcionar.

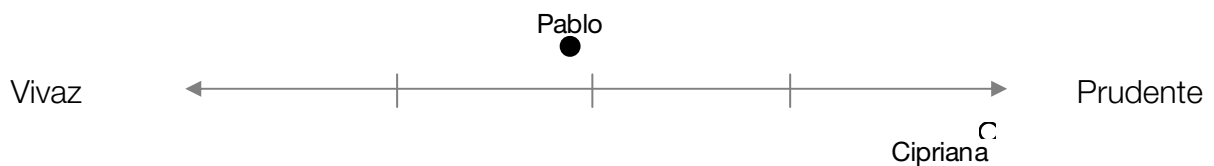
VIVAZ » PRUDENTE

► Descubrir

En lo que respecta a estilos de comunicación, las personas desde luego tienen diferencias en cuanto a qué tan prudentes o vivaces sean. Usted probablemente sea conversadora y entusiasta cuando interactúa con los demás, pero algunas personas son más reprimidas. A raíz de sus experiencias, usted probablemente reconozca que su naturaleza vivaz tiene sus ventajas y desventajas.



- Las personas prudentes podrían no dejar ver sus emociones.
- Las personas vivaces se comunican con mucha energía.
- Los comportamientos en los dos extremos del continuo son igualmente válidos.



Usted es un poco vivaz; Cipriana es muy prudente. *Pablo, comparada con Cipriana, usted es más propensa a ser vivaz y animada.*

► Personalizar ✓ X ?

Tendencias de Pablo

- Tiende a ser un poco alegre y optimista
- Tiende a distraerse o aburrirse un poco en ambientes silenciosos
- En ocasiones puede dar la impresión de ser un poco dispersa

Tendencias de Cipriana

- Tiende a ser inexpresiva incluso cuando se emociona con una idea
- Tiende a sentirse incómoda con el exceso de entusiasmo
- En ocasiones puede dar la impresión de ser tímida o distante

► Aplicar

Posibles obstáculos cuando trabaja con Cipriana

- Es posible que ella sea precavida con lo que considera que es demasiado entusiasmo de parte suya.
- A usted se le puede dificultar evaluar el verdadero grado de entusiasmo de ella por una idea o meta.

Beneficios potenciales cuando usted y Cipriana trabajan juntas

- La moderación de ella ayuda a mantener las conversaciones centradas en la tarea actual.
- Su enfoque animado contribuye a generar nuevas ideas y a mantener a las personas involucradas.

Consejos para trabajar con Cipriana

- Evite interpretar la reacción controlada de ella como un indicador del potencial de su idea.
- Disminuya un poco su nivel de energía si es necesario para mantenerla involucrada en la conversación.
- Señale las situaciones en las cuales el optimismo y entusiasmo podrían traer buenas consecuencias.

PACIENTE » CON DETERMINACIÓN

► Descubrir

En lo que respecta a celeridad, las personas desde luego tienen diferencias en cuanto a qué tan pacientes sean o cuánta determinación tengan. Como usted suele asumir un enfoque precipitado, es posible que se le dificulte relacionarse con aquellos que son más pacíficos y serenos. Dependiendo de lo que la situación amerite y de con quiénes interactúa, es posible que su naturaleza determinada tenga sus ventajas y desventajas.



- Las personas pacientes podrían preferir plazos de entrega más largos en los proyectos.
- Las personas que tienen determinación podrían preferir fijar plazos agresivos.
- Los comportamientos en los dos extremos del continuo son igualmente válidos.



Usted tiene mucha determinación; Cipriana es un poco paciente. *Pablo, comparada con Cipriana, usted probablemente sea más propensa a promover respuestas inmediatas y a transmitir un sentido de urgencia.*

► Personalizar ✓ X ?

Tendencias de Pablo

- Tiende a apurar a los demás a trabajar rápidamente
- Tiende a disgustarse con aquellas personas que no se apresuran
- En ocasiones puede dar la impresión de ser impaciente

Tendencias de Cipriana

- Tiende a evitar presionar a otros siempre que sea posible
- Tiende a aceptar las demoras
- En ocasiones puede dar la impresión de que no se apresura

► Aplicar

Posibles obstáculos cuando trabaja con Cipriana

- Ella es más propensa a permanecer calmada, por lo cual a ella su enfoque puede parecerle impaciente.
- Es posible que usted piense que a ella le falta sentido de urgencia.

Beneficios potenciales cuando usted y Cipriana trabajan juntas

- Su enfoque en los resultados expeditos puede contribuir a resolver problemas más rápidamente.
- El enfoque tranquilo de ella puede ayudar a mantener la tensión en niveles bajos y contribuir a resultados de buena calidad.

Consejos para trabajar con Cipriana

- Exprese la necesidad de apresurarse pero evite presionarla.
- Señale situaciones en las cuales valdría la pena apresurarse un poco más.
- Considere si el enfoque más paciente de ella puede ser adecuado en dicha situación.

CALMADO » ENÉRGICO

► Descubrir

En lo que respecta a ritmo, algunas personas naturalmente son calmadas, mientras que otras son más enérgicas. A usted probablemente le gusta trabajar a un ritmo bastante metódico, mientras que otras personas prefieren que las cosas sean más dinámicas. Es posible que usted piense que su preferencia por un ritmo moderado sea más adecuada en algunas situaciones que en otras.



- Las personas calmadas podrían querer entregar resultados fiables.
- Las personas enérgicas podrían apuntar a tiempos de entrega cortos.
- Los comportamientos en los dos extremos del continuo son igualmente válidos.



Usted es muy calmada; Cipriana es un poco enérgica. *Pablo, comparada con Cipriana, usted probablemente tiende a trabajar a un ritmo más metódico.*

► Personalizar ✓ X ?

Tendencias de Pablo

- Suele preferir trabajar a un ritmo medurado
- Normalmente no le gustan los cambios repentinos ni los plazos de último momento
- En ocasiones puede dar la impresión de ser excesivamente cautelosa

Tendencias de Cipriana

- Suele preferir trabajar a un ritmo bastante acelerado
- Tiende a sentirse cómoda con mucha actividad y plazos apretados
- En ocasiones puede dar la impresión de ser un poco más precipitada de lo que debería

► Aplicar

Posibles obstáculos cuando trabaja con Cipriana

- Ella puede frustrarse por su ritmo cauteloso.
- Es posible que usted piense que ella se mueve demasiado rápido y que pasa por alto detalles importantes.

Beneficios potenciales cuando usted y Cipriana trabajan juntas

- Ella se siente cómoda trabajando bajo presión y con plazos apretados.
- Usted presta mucha atención a cuánto tiempo se necesita para hacer las cosas bien.

Consejos para trabajar con Cipriana

- Trabajen juntas para fijar plazos con los cuales ambas se sientan cómodas.
- Esfuércese por alcanzar el ritmo más acelerado de ella cuando las situaciones requieran celeridad.
- Pídale que aminore el paso cuando usted tenga la certeza de que se necesita más deliberación.

CONDESCENDIENTE » TENAZ

► Descubrir

En lo que respecta a temperamento, algunas personas son más condescendientes, mientras que otras son más tenaces. Usted suele ser persistente –quizás en ocasiones incluso terca– mientras que otras personas son más adaptables. Si bien su naturaleza tenaz en ocasiones puede ser benéfica, también puede volver tirantes algunas relaciones.



- Las personas tenaces pueden aferrarse firmemente a sus ideas.
- Las personas condescendientes pueden deferir ante otros.
- Los comportamientos en los dos extremos del continuo son igualmente válidos.



Usted es muy tenaz; Cipriana es muy tenaz. *Pablo, tanto usted como Cipriana son persistentes con sus opiniones.*

► Personalizar ✓ X ?

Tendencias de Pablo

- Tiende a pasar por alto los consejos y aportes de los demás
- Suele aferrarse a sus propias ideas
- En ocasiones puede dar la impresión de ser terca

Tendencias de Cipriana

- Tiende a pasar por alto los consejos y aportes de los demás
- Suele aferrarse a sus propias ideas
- En ocasiones puede dar la impresión de ser terca

► Aplicar

Posibles obstáculos cuando trabaja con Cipriana

- Las dos a veces pueden tener conflictos por cuestiones que podrían considerarse triviales.
- Es posible que las dos ignoren las opiniones de la otra y se pierdan sus valiosos aportes.

Beneficios potenciales cuando usted y Cipriana trabajan juntas

- La persistencia de las dos puede ayudarles a superar los obstáculos.
- Su tenacidad mutua ayuda a garantizar que cualquier cuestión que conversen se examine en su totalidad.

Consejos para trabajar con Cipriana

- Busque oportunidades para comprometerse.
- Encuentre una manera constructiva de evaluar sus diferencias, como enumerar los pros y los contras.
- Tómese el tiempo para aclarar sus opiniones en lugar de permanecer inmovible en cuanto a sus creencias.

ESCÉPTICO » CRÉDULO

► Descubrir

En lo que respecta a evaluar las ideas y situaciones, algunas personas son más crédulas, mientras que otras son más escépticas. Usted suele ser más inquisitiva con las nuevas ideas e información, mientras que otras personas son más receptivas. Su naturaleza escéptica tiene ventajas y desventajas, dependiendo de lo que amerite la situación.

- Las personas crédulas podrían concentrarse en las ventajas.
- Las personas escépticas podrían concentrarse en las desventajas.
- Los comportamientos en los dos extremos del continuo son igualmente válidos.



Usted es muy escéptica; Cipriana es muy escéptica. *Pablo, tanto usted como Cipriana tienden a asumir un enfoque inquisitivo cuando les presentan nueva información.*

► Personalizar ✓ X ?

Tendencias de Pablo

- Tiende a cuestionar y poner a prueba las ideas de los demás
- Tiende a anticipar y planear lo que podría salir mal
- En ocasiones puede dar la impresión de ser excesivamente crítica

Tendencias de Cipriana

- Tiende a cuestionar y poner a prueba las ideas de los demás
- Tiende a anticipar y planear lo que podría salir mal
- En ocasiones puede dar la impresión de ser excesivamente crítica

► Aplicar

Posibles obstáculos cuando trabaja con Cipriana

- Las dos pueden tensionarse cuando cuestionan las ideas una de la otra.
- Puede ocurrir que ustedes rechacen prematuramente las ideas una de la otra.

Beneficios potenciales cuando usted y Cipriana trabajan juntas






- El escepticismo de las dos puede contribuir a descubrir problemas potenciales.
- Es poco probable que usted y Cipriana acepten las ideas o soluciones cuando consideran que tienen puntos débiles o fallas.

Consejos para trabajar con Cipriana

- Exponga las razones de las inquietudes que usted tiene.
- Evite quedar atrapada en el análisis excesivo cuando no está de acuerdo.
- Trate de no iniciar discusiones triviales cuando trabaja con ella, y concédale el beneficio de la duda más a menudo.

REFLEXIÓN Y DIÁLOGO

Clasifique los seis pares de rasgos por orden de **IMPORTANCIA**, de **MAYOR (1)** a **MENOR (6)**, en lo que respecta a mejorar la relación con Cipriana. Después, reflexione un momento y converse sobre las oportunidades para mejorar.

Clasificación	Rasgo	Reflexión y diálogo
	<p>Usted es muy arriesgada; Cipriana es un poco cauta.</p> 	
	<p>Usted es un poco vivaz; Cipriana es muy prudente.</p> 	
	<p>Usted tiene mucha determinación; Cipriana es un poco paciente.</p> 	
	<p>Usted es muy calmada; Cipriana es un poco energética.</p> 	
	<p>Usted es muy tenaz; Cipriana es muy tenaz.</p> 	
	<p>Usted es muy escéptica; Cipriana es muy escéptica.</p> 